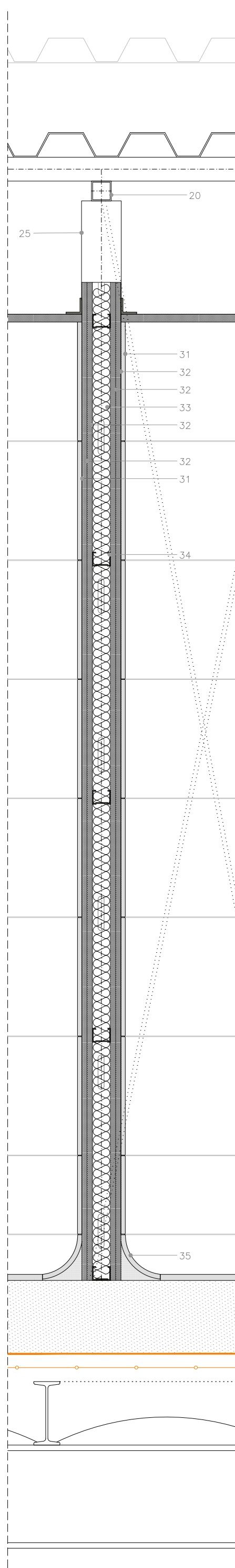
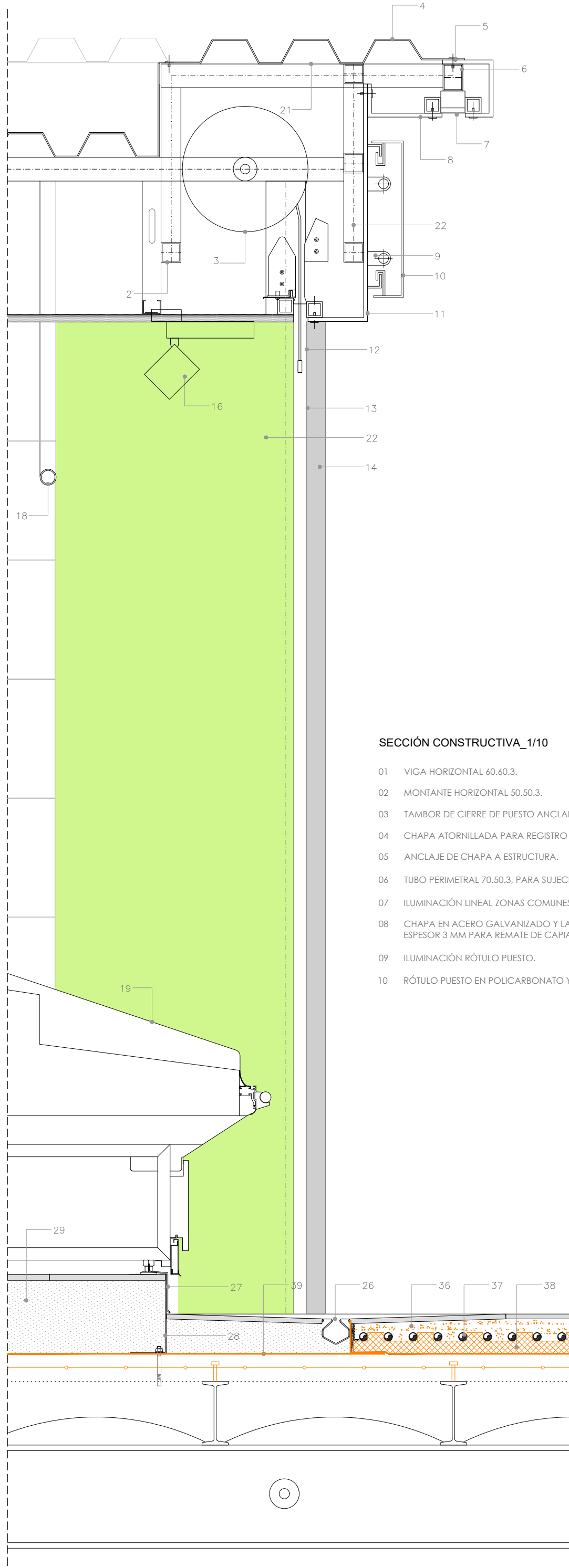
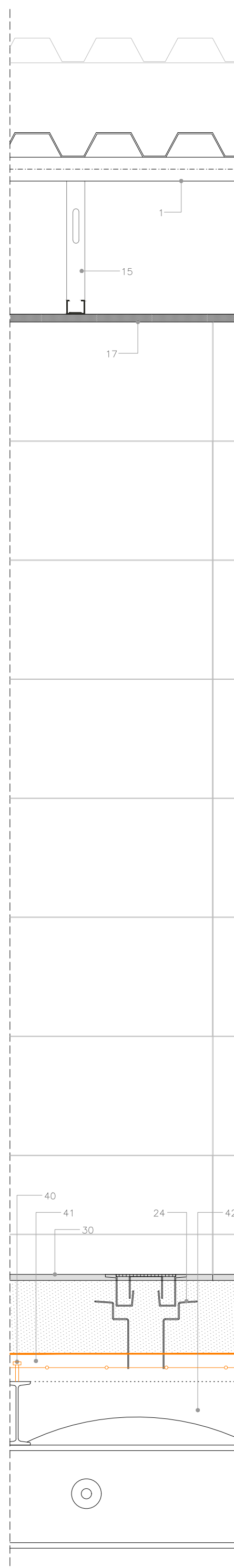


UBICACIÓN DE PUESTO EN PLANTA

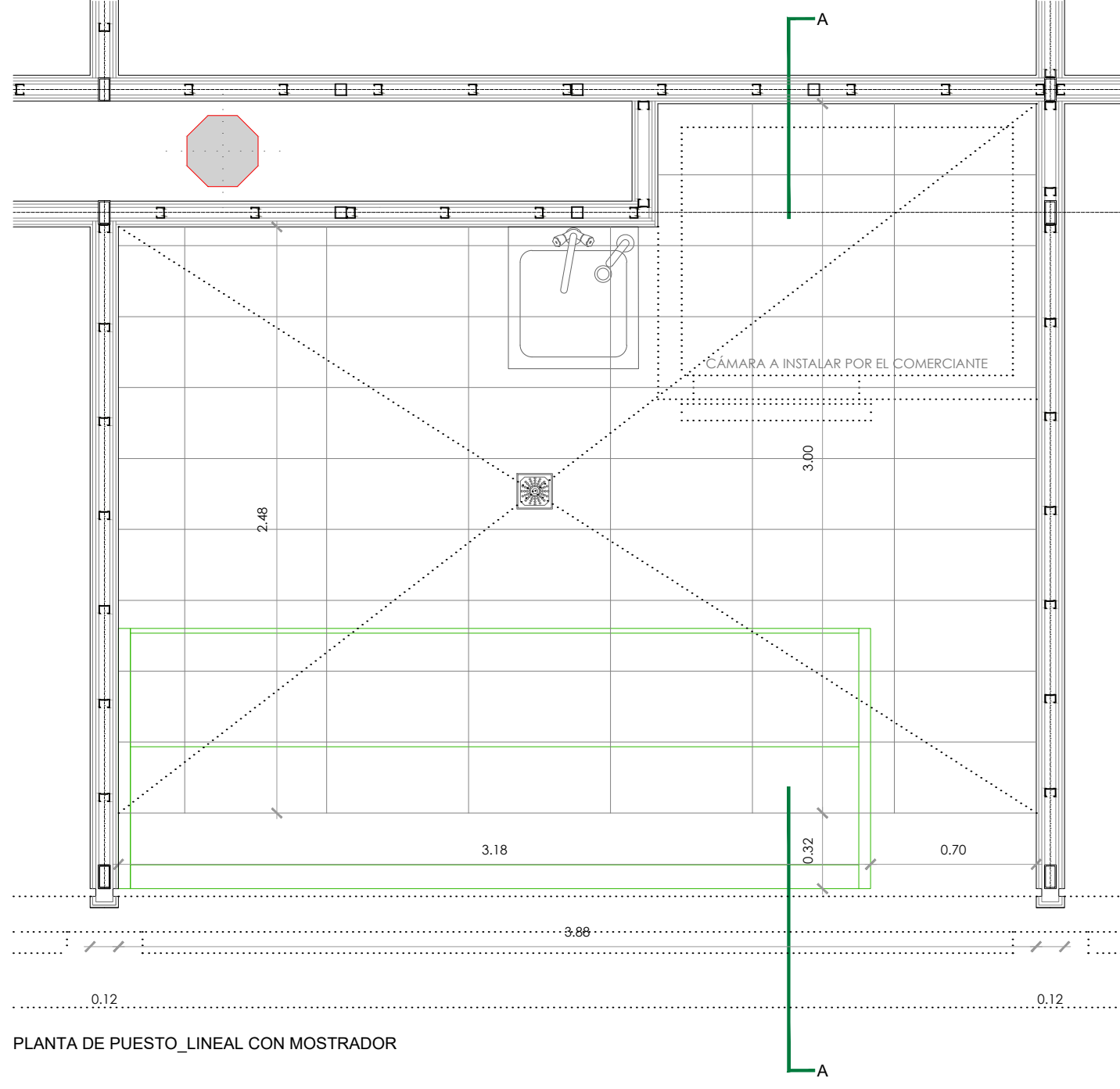


SECCIÓN CONSTRUCTIVA_1/10

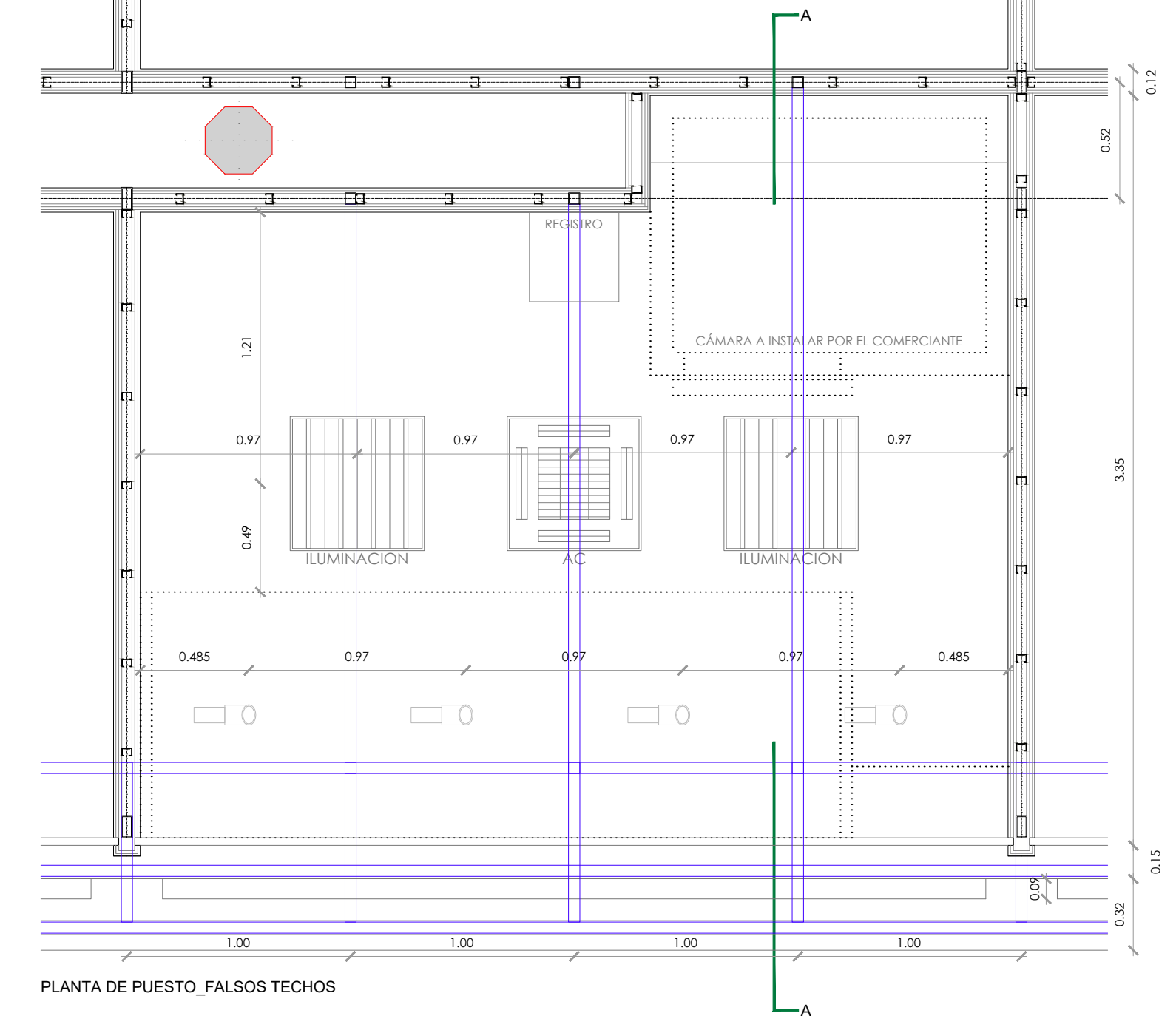


SECCIÓN CONSTRUCTIVA_1/10

- 01 VIGA HORIZONTAL 40.60.3.
02 MONTANTE HORIZONTAL 50.50.3.
03 TAMBOR DE CIERRE DE PUESTO ANCLADO A ESTRUCTURA PERIMETRAL.
04 CHAPA ATORNILLADA PARA REGISTRO DE CIERRE DE PUESTO.
05 ANCLAJE DE CHAPA A ESTRUCTURA.
06 TUBO PERIMETRAL 70.50.3. PARA SUJECCIÓN DE LUMINARIAS DE ZONAS COMUNES.
07 ILUMINACIÓN LINEAL ZONAS COMUNES. VER PLANO DE ILUMINACIÓN.
08 CHAPA EN ACERO GALVANIZADO Y LACADO. COLOR A DEFINIR POR LA D.F. DE ESPESOR 3 MM PARA REMATE DE CAPITALIZADO.
09 ILUMINACIÓN RÓTULO PUESTO.
10 RÓTULO PUESTO EN POLICARBONATO Y VINILO.

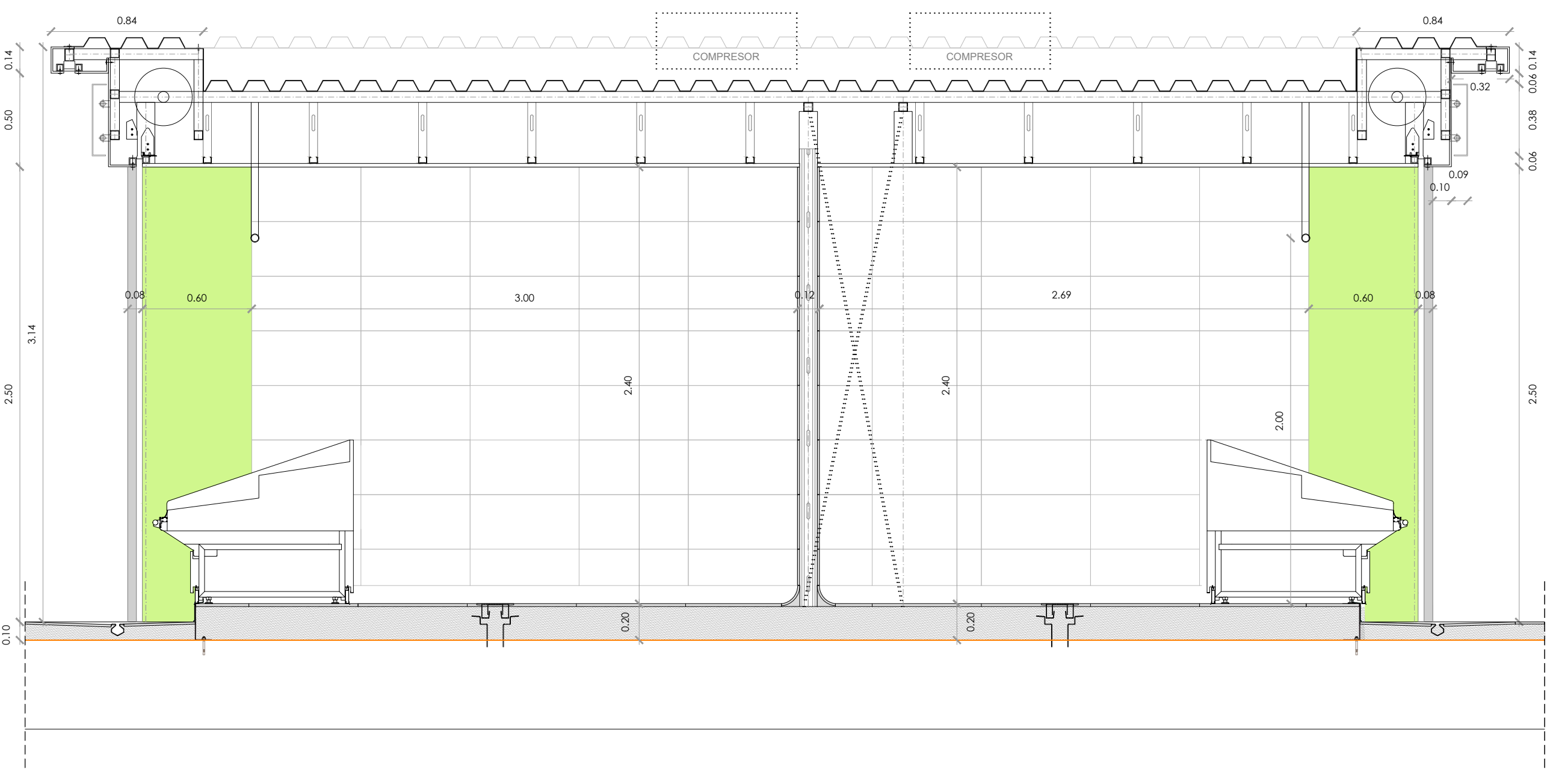


PLANTA DE PUESTO_LINEAL CON MOSTRADOR



PLANTA DE PUESTO_FALSOS TECHOS

- 11 CHAPA EN ACERO GALVANIZADO Y LACADO. COLOR A DEFINIR POR LA D.F. DE ESPESOR 3 MM PARA REMATE DE CAPITALIZADO.
12 CIERRE DE PUESTO CON CHAPA MICROPERFORADA EN ACERO GALVANIZADO Y LACADO.
13 GUÍA VERTICAL LATERAL PARA CIERRE DE PUESTO.
14 REVESTIMIENTO EN ACERO INOXIDABLE MATE. DE ESPESOR 3 MM REMATE DE TABIQUES DE SEPARACIÓN ENTRE PUESTOS. PREVIA PRESENTACIÓN DE MUESTRA Y APROBACIÓN POR LA D.F.
15 ESTRUCTURA SUJECCIÓN FALSO TECHOS.
16 FOCO PARA ILUMINACIÓN DE PRODUCTO EXPUESTO EN MOSTRADORES/VITRINAS.VER PLANO DE ILUMINACIÓN.
17 FALSO TECHO LISO DE PLADUR. SUSPENDIDO CON GUÍA 46 MM Y PLACA DE 15 N. PERIL ÁNGULO L EN TODO EL PERÍMETRO. DISTANCIA MÁXIMA DE PERFILES 60CM. DOS MANOS DE PINTURA PLÁSTICA LISA LAVABLE. BLANCO RAL 9010.
18 TUBO EN ACERO INOXIDABLE DE ESPESOR 3 mm. ANCLADO A CAPITALIZADO DE PUESTO. PARA CUELQUE DE BALANZAS.
19 MOSTRADOR FRUTAS DE KOKKA O SIMILAR.
20 VIGA HORIZONTAL 50.50.3.
21 TUBO 40.60.3 PARA SUJECCIÓN DE CAPITALIZADO.
22 CHAPADO DE PANEL FENÓLICO COMPACTO COLOR SEGÚN ESPECIALIDAD DE PUESTO ANCLADO A TABIQUE DE SEPARACIÓN ENTRE PUESTOS.
23 LUMINARIA DE TUBO FLUORESCENTE LED PARA ILUMINACIÓN INTERIOR DE PUESTO. VER PLANO DE ILUMINACIÓN.
24 SUMIDERO INTERIOR DE PUESTO.
25 PILAR TUBO 100.50.3.
26 CANALINA DE ACERO INOXIDABLE PERIMETRAL A PUESTO.
27 CHAPA DE ACERO INOXIDABLE PARA REMATE RECRECIDO DE PUESTO EN ACERO INOXIDABLE.
28 CHAPA GALVANIZADA EN L PARA ENCORRADO DE RECRECIDO DE PUESTO.
29 RECRECIDO DE HORMIGÓN ALIGERADO DE 10 CM DE ESPESOR.
30 SOLADO INTERIOR DE PUESTO PLACAS DE GRES PORCELÁNICO DE 60X30 cm. Y COLOR A DEFINIR POR LA D.F.
31 ALICATADO INTERIOR DE PUESTO PLACAS DE GRES PORCELÁNICO DE 60 X 30 cm. Y COLOR A DEFINIR POR LA D.F.
32 PLACA DE PLADUR 13 WA.
33 AISLAMIENTO DE LANA DE ROCA.
34 REFUERZO HORIZONTAL CON PERIL PLADUR CADA 60 cm.
35 PIEZA ESPECIAL DE MEDIA CARA SANITARIA DE GRES.
36 MICROCMIENTO RECRECIDO TÉCNICO CON ADITIVO ACABADO CONTINUO FORMADO POR LAS SIGUIENTES CAPAS:
WEBER FLOOR MALLA 420 PARA REFUERZO
WEBER FLOOR FLUID. RECRECIDO TÉCNICO
WEBER PRIM 1P05. RESINA DE UNIÓN
WEBER FLOOR DESIGN. MORTERO POLIMERICO MINERAL
WEBER FLOOR PROTECT. BARNIZ DE POLIURETANO BASE DE AGUA. MATE. ANTIDESLIZANTE.
37 SUELO RADIANTE. VER PLANO INSTALACIONES.
38 ELEMENTO BASE TC DE 30 MM. DE ESPESOR DE AISLAMIENTO REAL.
39 BARRERA ANTIVAPOR.
40 PERNOS DE CONEXIÓN A CAPA DE COMPRESIÓN A VIGUETA.
41 REFUERZO FORJADO 7 CM CAPA DE COMPRESIÓN.
42 FORJADO EXISTENTE.



SECCIÓN TRANSVERSAL AA

PROMOTOR



EXCMO. AYUNTAMIENTO ZARAGOZA

ENCOMIENDA DE GESTION



MERCAZARAGOZA S.A.

AUTOR DEL PROYECTO:



DEPARTAMENTO TÉCNICO MERCASA



PEDRO VILLODO MAZO

ARQUITECTO

DIRECCIÓN DEL TRABAJO

JOSÉ ANTONIO ARANAZ DE MOTTA
ARQUITECTO MUNICIPAL

REHABILITACIÓN
POR MODERNIZACIÓN DEL
MERCADO CENTRAL "LANUZA"

SITUACIÓN

Avda. de Cesar Augusto / C/ Manifestación s/nº
Area de Referencia nº1
50003 ZARAGOZA

PLANO

ESTADO REFORMADO

MONOGRÁFICO PUESTO LINEAL
TIPO I CON MOSTRADOR

FECHA

JULIO 2017

ESCALA

1/25

MODIFICADO EDICIÓN

0

PLANO Nº

A-74